



Chelsea

Pre-finished garden
Jardinère Pin Verda
Vorbearbeitete Hochbeete



Technical information

The New Zealand Clearwood used in Verda® products is FSC certified and comes from well managed forests. The trees are pruned to reduce the occurrence of knots and other defects. The sawn timber is then graded and only clear timber is selected for further processing.

The straight grain timber is dried, and then treated with Tanalith® E timber preservative which is chromium and arsenic free. Following treatment the timber is re-dried to enhance fixation of the copper and reduce the moisture content.

The re-dried timber is machined and then finished with an environmentally friendly oil based coating to give an enduring natural timber grain finish.

For more information about the timber, the processing and the treatment visit our website www.verda.com

ENGLISH

Some Recommendations

- Assemble your garden on a level ground
- Product Handling: care should always be taken when handling treated timber to ensure sawdust or residue is not inhaled or ingested.
- Storage: ensure that the product remains dry during storage to reduce dimensional change and or mould.
- Fixings and fasteners: use only stainless steel fixings and fasteners.

Maintenance Recommendations

Verda® pre-finished products can be left to weather over time. As the timber ages fine splits, some swelling, shrinkage may occur, and colour variation is possible. These natural aging processes are surface related and do not affect the overall performance and strength of the timber. Re-staining is recommended approximately every two years depending on weather conditions and aspect. If any signs of black discoloration due to mould appear, treat with a outdoor cleaner as soon as possible to prevent the timber becoming permanently stained.

Information technique

Le pin Verda® de Nouvelle-Zélande utilisé pour nos produits est certifié FSC et provient de forêts gérées durablement. Cette essence est réputée pour son aspect sans noeud. Le classement effectué ensuite en usine est extrêmement strict puisque tous nos produits sont exempts de défaut sur la face lisse de la lame.

Nos produits, sciés dans le fil droit, sont séchés à deux reprises et entre temps traités avec une nouvelle génération d'autoclave : le Tanalith® E Ecowood™ sans chrome ni arsenic. Le deuxième séchage permet de parfaire la fixation du cuivre, de réduire le poids de nos produits et également de leur apporter une meilleure stabilité dimensionnelle.

Une fois re-séché, le bois est ensuite usiné puis fini avec un saturateur à base d'huile respectueux de l'environnement, mettant en valeur le fil naturel du bois.

Pour plus d'information sur le pine Radiata, le procédé de fabrication et le traitement, visitez notre site Internet: www.verda.com

FRANÇAIS

Quelques recommandations

- Assembler votre jardinière sur un sol plat
- Vis et fixations : nous recommandons l'utilisation d'acier inoxydable pour la fixation de nos produits.
- Manipulation des produits : les produits ayant été traités, il est important de les manipuler avec prudence afin d'éviter d'inhaler ou d'ingérer d'éventuels résidus ou poussières.
- Stockage : les lames doivent être stockées dans un endroit sec afin d'éviter les variations dimensionnelles.

Conseils d'entretien

Pour garder leur aspect d'origine, appliquer un saturateur adapté tous les 2 ans minimum. Avec le temps peuvent apparaître des microfissures, de légers gonflement ou retrait des éléments composant le produit, quelques variations de couleur. Cette évolution naturelle de votre produit n'affecte en rien la performance et la résistance du bois. Dès l'apparition de taches de moisissures, traiter à l'aide d'un produit adapté afin de conserver son aspect d'origine.

Technische Informationen

Bei dem von Verda® verwendeten Holz handelt es sich um astfreie neuseeländische Radiata-Kiefer aus nachhaltiger, FSC-zertifizierter Waldwirtschaft. Um das Auftreten von Knoten und anderen Defekten zu verringern, werden die Bäume während des Wachstums beschnitten. Nur Holz mit einwandfreier Maserung wird für die weitere Verarbeitung ausgewählt.

Das rift-/halbrift geschnittene Holz wird getrocknet und mit dem chromat- und arsenfreien Holzkonservierungsmittel Tanalith® E imprägniert. Danach wird das Holz erneut getrocknet, um die Bindung des Kupfers zu verstärken und den Feuchtigkeitsgehalt zu reduzieren.

Das erneut getrocknete Holz wird bearbeitet und abschließend mit einer umweltfreundlichen, auf Öl basierenden Lasur überzogen, um die Langlebigkeit und eine natürliche Holzmaserung zu gewährleisten.

Für weitere Informationen über das Holz, die Verarbeitung und die Behandlung besuchen Sie unsere Website www.verda.com

DEUTSCH

Einige Hinweise

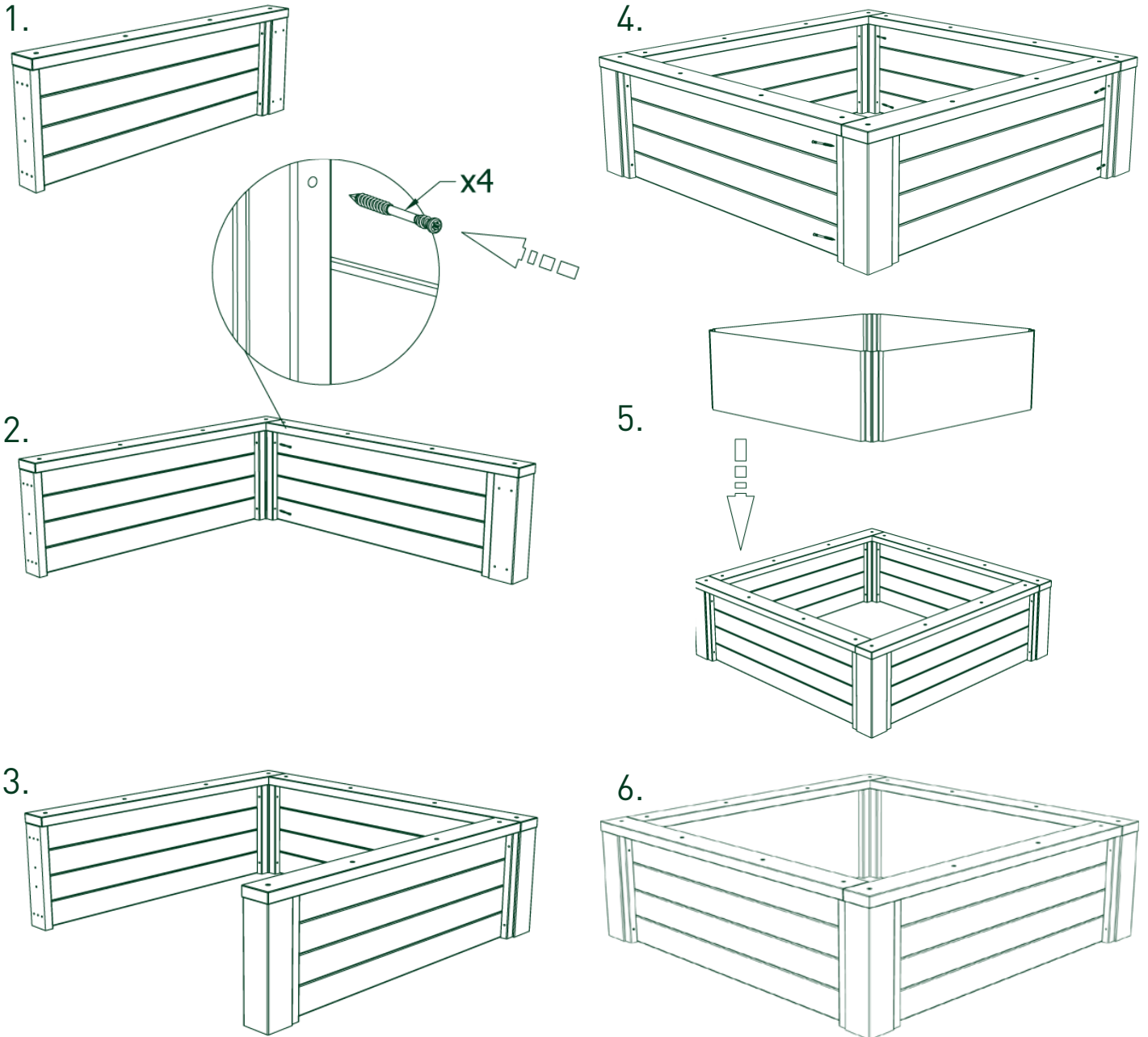
- Montieren Sie Ihren Garten auf einer ebenen Fläche.
- Bei behandeltem Holz sollte immer darauf geachtet werden, dass Sägemehl oder andere Rückstände nicht eingeatmet oder anderweitig aufgenommen werden.
- Lagerung: Das Holz muss unbedingt trocken gelagert werden, um Verformung und Schimmelbefall zu verhindern.
- Befestigungsmaterial: Benutzen Sie nur Befestigungsmaterialien aus rostfreiem Edelstahl.

Pflegehinweise

Verda® Produkte können Witterungseinflüssen dauerhaft ausgesetzt werden. Je nach Alter des Holzes können feine Splitter oder ein geringfügiges Quillen oder Schwinden des Holzes auftreten; eine Veränderung der Farbe ist möglich. Dies betrifft nur die Oberfläche und hat keinen Einfluss auf die Belastbarkeit des Holzes. Abhängig von den Wetterbedingungen und dem eigenen Empfinden wird ein neuer Holzansrich etwa alle 2 Jahre empfohlen.

Falls Anzeichen für Schimmel (schwarze Verfärbungen) sichtbar werden, sollten die Stellen sofort mit einem Reinigungsmittel für Außenbereiche behandelt werden, um das Entstehen dauerhafter Flecken auf dem Holz zu vermeiden.

Installation / Aufbauanleitung



ENG: The Verda Outdoor range is made of other products designed for the outdoor room. The products all have the same characteristics and perfectly match together to make your outdoor area harmonious, comfortable and durable.

FR : La gamme Verda Outdoor est également composée d'autres produits conçus pour aménager votre pièce de vie extérieure. Ces produits possèdent tous les mêmes caractéristiques et se marient parfaitement ensemble pour que votre extérieur soit harmonieux, confortable et durable.

DE: Die Verda Outdoor Serie setzt sich aus verschiedenen Produkten zusammen, die für den Außenbereich konzipiert wurden. Alle Produkte der Serie weisen die selben Eigenschaften auf und sind perfekt aufeinander abgestimmt um Ihren Außenbereich harmonisch, gemütlich und langlebig zu gestalten.



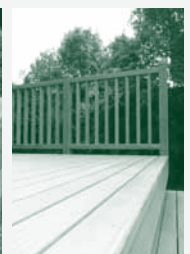
Decking
Lame de terrasse
Terrassendielen



Fence Panel
Panneau
Zaunelemente



Garden
Jardinière
Hochbeete



Balustrade
Balustrade
Balustraden



SW-COC-003679

www.verda.com



Provided by Arch Wood Protection
For more information visit www.verda.com